

公益財団法人 相模メモリアルパーク

愛川町三増109-2 TEL 046-281-0419

和墓地参道(砂利敷)のアスファルト舗装工事(モデル工事)が完了しました。
ご協力いただきありがとうございました。

昨今の集中豪雨による砂利の流出防止や車椅子の円滑な通行のため、一部参道において実施しましたアスファルト舗装工事(モデル工事)が完了しました。

工事期間中(4月7日~14日)はご協力いただきありがとうございました。

今回の舗装工事の効果を検証した上で、順次、他の区画にも拡大していく予定です。

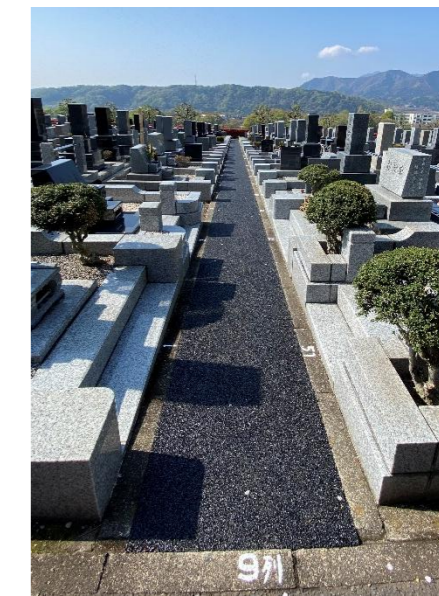
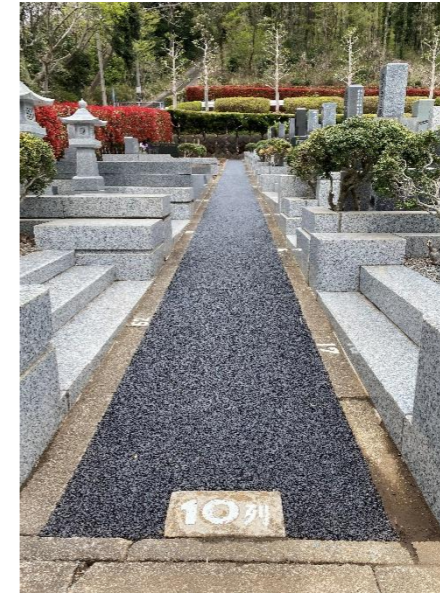
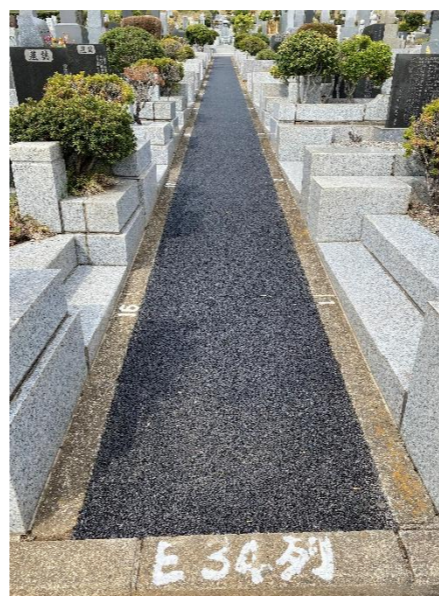
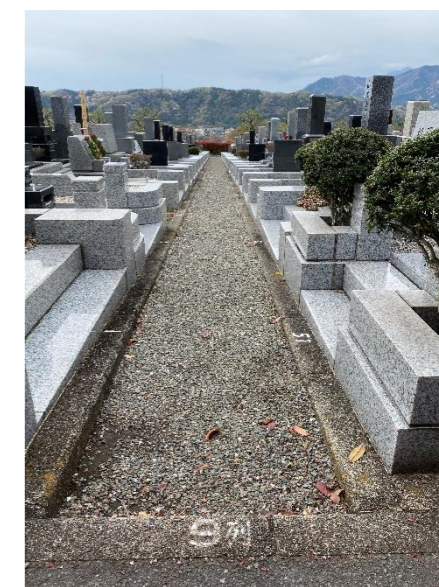
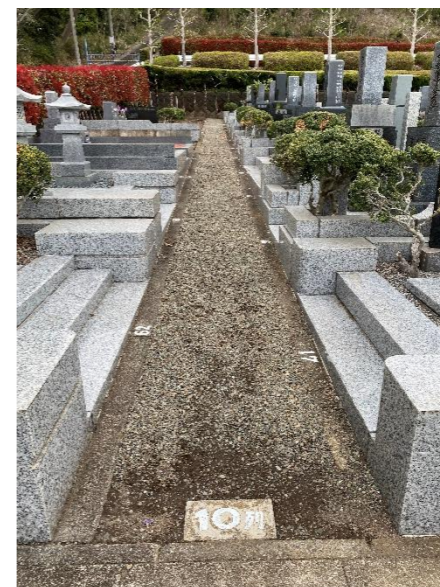
○施工箇所：E区画34・35・36・37列

○区画10列

S区画9・10・11列



施工例



E区画34列

○区画10列

S区画9列